



GEBRUIKSAANWIJZING

WELKOM

Met de aanschaf van een Kyboka outdoor cart treed je toe tot een select gezelschap van outdoor liefhebbers en professionals. We heten je van harte welkom bij onze enthousiaste gebruikers-community.

Wij hebben iets met wielen, lichtgewicht outdoor materialen en slimme handzame mobiliteitsconcepten. Ons doel is om 's werelds ultieme opvouwbare outdoor cart te ontwikkelen om het vervoer van sport- en professionele uitrusting een heel stuk makkelijker te maken, door meer functionaliteit, comfort en rijplezier te bieden.

De outdoor cart is ons eerste product. We hebben hem met oog voor detail ontwikkeld en met zorg geproduceerd. Maar dit is nog maar het begin. We zijn een klein team met grootse plannen. Om die te kunnen realiseren willen we graag met je in contact blijven. Met je feedback en ideeën kunnen we onze producten

blijvend verbeteren en afstemmen op je wensen.

We willen niets liever dan dat je het product goed snapt, hoe je die kunt gebruiken en wat je beter niet moet doen. Lees daarom deze gebruiksaanwijzing aandachtig door.

We feliciteren je hoe dan ook met je fonkelnieuwe Kyboka outdoor cart en wensen je heel veel rijplezier toe.

'TAKE IT EASY'

Namens het hele Kyboka Team,

Fons Sweegers
Ontwerper en oprichter van Kyboka

IN DE DOOS

Controleer de inhoud van de doos aan de hand van de bijgesloten pakbon en je orderbevestiging. Indien een onderdeel niet bijgesloten (met uitzondering dat deze nog wordt nagestuurd) of beschadigd is, stuur ons dan een e-mail. We gaan dat dan direct voor je oplossen.

Evergreen Standard

- 1) Kyboka Outdoor Cart
- 2) Kuipetui

Evergreen Complete

- 3) Kuipdeksel
- 4) Riemenset (2st)
- 5) Opbergtas
- 6) Schouderriem
- 7) Frameadapters (2st)

Black Edition

- 8) Continental RideTour bandenset (4st)

Controleer ook op aangekochte accessoires dat deze meegezonden zijn met de doos.

RECYCLE

All onze verpakkingsmaterialen kunnen worden verwerkt tot nieuw bronmateriaal voor andere producten. Dus recycle!

Continental® en RideTour® zijn geregistreerde handelsnamen van Continental AG.

REGISTREER JE PRODUCT

Wanneer je je producten niet rechtstreeks via Kyboka hebt gekocht, vragen we je je producten te registreren. Mocht er namelijk een noodzakelijke verbetering aangebracht moeten worden, dan kunnen wij direct contact met je opnemen.

Registreren gaat eenvoudig via een e-mail naar: support@kyboka.com. En als je dan toch online bent, 'Like' dan ook onze Facebook-pagina om op de hoogte te blijven van ons laatste nieuws. Schrijf hier ook eens een review en 'rank the stars'. En een foto posten van je cart zou helemaal top zijn.

TIPS & FEEDBACK

We werken continu aan verbeteringen om de beste producten en service te kunnen bieden. Daarom willen we graag van je horen wat beter en handiger kan. Mocht je tips of ideeën voor ons hebben, feedback of complimenten willen geven, dan nemen we deze graag in ontvangst.

CONTACTGEGEVENS

Je kunt ons het snelst bereiken via een van onderstaande adressen:

E-mail: support@kyboka.com

Website: www.kyboka.com
Webshop: www.kyboka.com/shop

Facebook: www.facebook.com/kyboka
Pinterest: nl.pinterest.com/kyboka

⚠ WAARSCHUWINGEN

Houd plastic verpakkingsmaterialen uit de buurt van baby's en kinderen. Baby's en kinderen kunnen dit in hun mond stoppen en stikken!

PARKEREN

- De kyboka outdoor cart heeft geen rem. Dat bent u. Laat uw wagen daarom nooit los tijdens een wandeling of bij stilstand of blokkeer het rijden met uw voet.

- Laat uw wagen nooit onbeheerd achter. Mocht het niet anders kunnen zet 'm dan vast met een goed slot.

LADEN

- Het maximaal toelaatbare laadgewicht is 50kg.
- Leg nooit scherpe of puntige voorwerpen in de kuip. Deze kunnen de wand beschadigen.
- Controleer of de wagen goed is beladen en dat alle spullen bovenop er niet af kunnen vallen.

RIJDEN

- Controleer voor vertrek of de wagen goed is opgezet. Check of de wielen goed vastzitten, de spanbeugels in de klemmen zitten, de hals van het ringframe vrij is, dat het stuurmechanisme en handgreep goed werken en dat de banden voldoende op spanning zijn.

- Vermijd het op- en afrijden van stoepranden. Indien u dat toch wilt doen doe dat voorzichtig.

ONDERHOUD

- DE KYBOKA IS NIET BESTAND TEGEN ZOUTWATER.
- GEBRUIK NOOIT AGRESSIEVE CHEMISCHE STOFFEN ZOALS TERPENTINE, THINNER, ACETON, DIESEL, CHLOOR, AMMONIAK, ETC. DEZE STOFFEN KUNNEN DE MATERIALEN AANTASTEN!

- De Kyboka outdoor cart moet door de gebruiker regelmatig worden onderhouden.

- Maak de wagen iedere keer schoon na een rit door zand, modder of buig weer met handveger, schone vochtige doek, zeepwater en/of perslucht.

- Borstel de lagers regelmatig schoon en spuit die aan de buitenzijde in met vuilwerende spray (Teflon).

- De Kyboka outdoor cart heeft luchtbanden met Amerikaans/autoventiel.

MET KINDEREN

- De wagen is ontwikkeld als bagagevoertuig en niet als speelgoed. Laat het daarvoor niet gebruiken.

- De wagen is niet ontwikkeld als kinderwagen. Voor het vervoeren van kinderen neem voldoende maatregelen m.b.t. comfort en veiligheid. Wij adviseren een kinderwieg/zitje te gebruiken.

- Laat kinderen niet met de wagen lopen. ZIJ KUNNEN DEZE VERKEERD GEBRUIKEN OF DOOR VERANDERENDE OMSTANDIGHEDEN VERRAST WORDEN DOOR TE HOGE KRACHTEN EN SNELHEDEN MET KANS OP SCHADE EN LETSEL.

- De veiligheid van uw spullen en kinderen zijn uw verantwoordelijkheid. HET KAN GEVAARLIJK ZIJN OM DEZE ZONDER TOEZICHT ACHTER TE LATEN.

OVERIG

- AANVULLENDE WAARSCHUWINGEN EN VEILIGHEIDSGEGEVENS STAAN IN DE HANDLEIDING VERMELD. DEZE MOETEN APART DOORGENOMEN WORDEN.
- Forceer niets wanneer er een blokkade optreedt. Zoek het probleem, neem de instructies goed door en volg ze op.
- De garantie dekt geen beschadigingen aan de Kyboka outdoor cart die zijn veroorzaakt door onjuist gebruik of door het gebruik van niet-originele accessoires.

Nu kun je je Kyboka outdoor cart gaan uitpakken. We wensen je er heel veel plezier mee!

- © Copyright 2016 Kyboka® BV. De informatie verstrekt in deze gebruiksaanwijzing is onderhevig aan veranderingen zonder voorafgaand bericht. Het gekochte product kan verschillen van het product zoals beschreven. Je kunt onze meest recente handleidingen aanvragen per e-mail. TM® Kyboka en de Kyboka logo's, zijn geregistreerde, aangevraagde of geclaimde handelsmerken van Kyboka. Alle ontwerpen van de Kyboka outdoor cart zijn geregistreerd, beschermd en gepatenteerd.

TAKE IT EASY



1

PLASTIC VERPAKKING

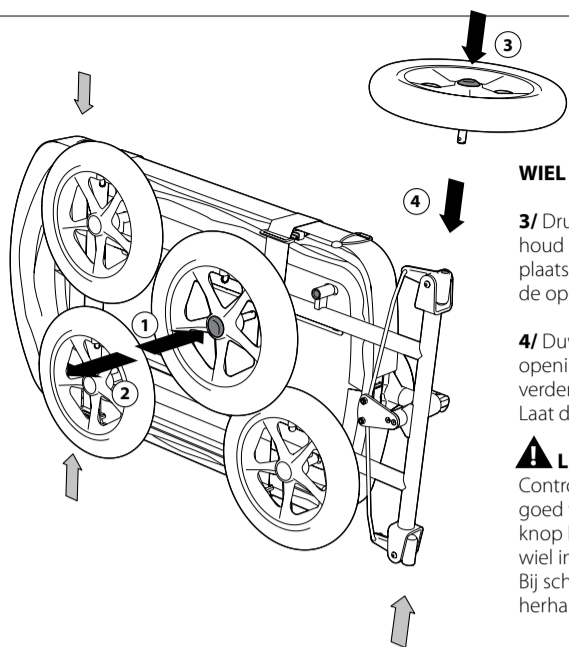
Maak eerst alle vier de wielen los. U kunt nu de cart eenvoudig uit de plastic verpakking halen.

WIEL UIT

1/ Houd met één hand de wagen stabiel op een zijde en gebruik de andere voor het (de) monteren van de wielen.

Druk de knop in en houd deze ingedrukt.

2/ Trek nu het wiel rustig uit de opening.



WIEL IN

3/ Druk de knop in en houd deze ingedrukt en plaats de as recht voor de opening.

4/ Duw de as in de opening tot het wiel niet verder kan en Laat de knop los.

LET OP

Controleer of het wiel goed vast zit. Laat de knop los en beweeg het wiel in en uit. Bij schuiven stap 3 en 4 herhalen!

2

RIEMEN VRIJMAKEN

1/ Zet de wagen dwars voor voor u neer.

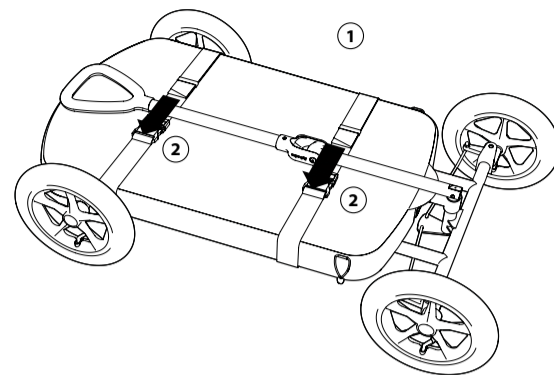
2/ Trek de riemen uit de elastieken banden.

LET OP 1

Zorg altijd dat de riemen vrij zijn en de gespden voldoende ver van elkaar zijn. Anders kan de kuip bij stap 5 niet opgezet worden!

LET OP 2

Voor het Standard-model volg 3, 5 en 6.



3

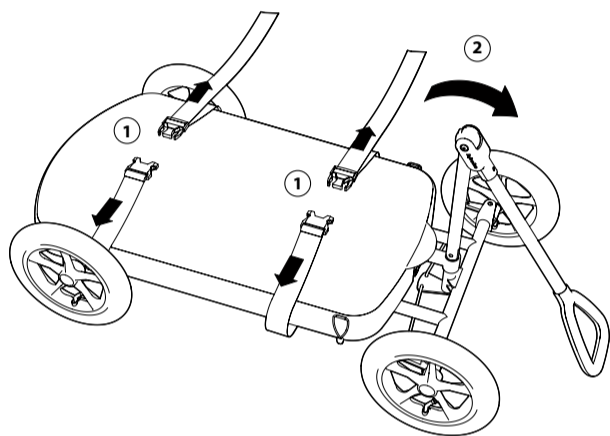
KUIP VRIJMAKEN

1/ Maak beide gespen los en leg de riemen van de wagen af.

2/ Breng de stuurkolom recht omhoog en draai de trekstang met handvat door zodat deze voor de wagen komt te liggen.

LET OP

De stuurkolom moet recht omhoog staan om de kuip op te kunnen zetten. Anders kan bij stap 5 het ringframe niet omhoog gebracht worden!



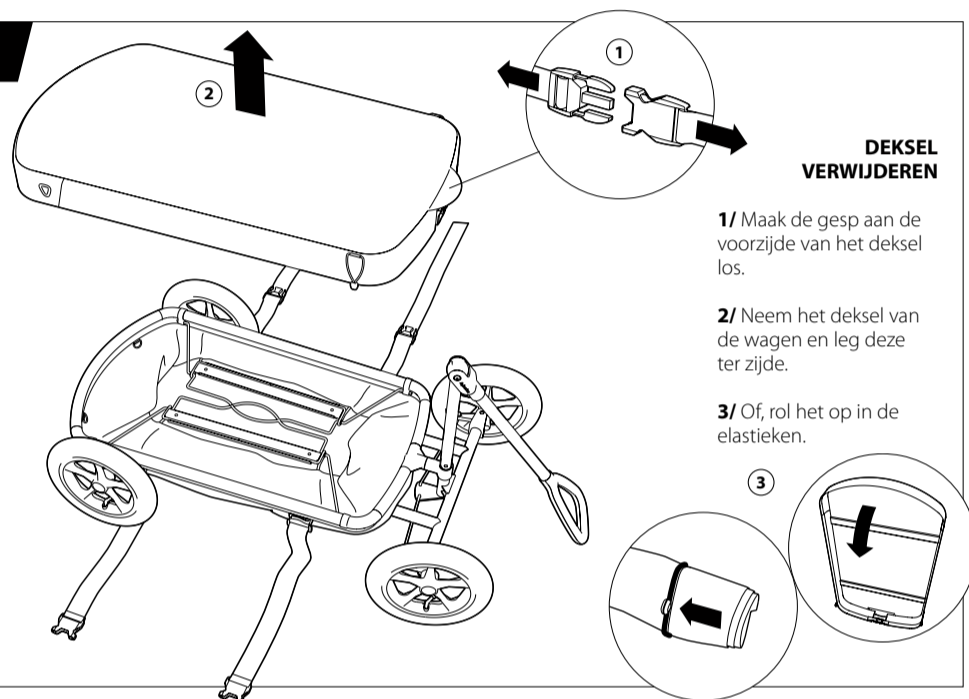
4

DEKSEL VERWIJDEREN

1/ Maak de gesp aan de voorzijde van het deksel los.

2/ Neem het deksel van de wagen en leg deze ter zijde.

3/ Of, rol het op in de elastieken.



5

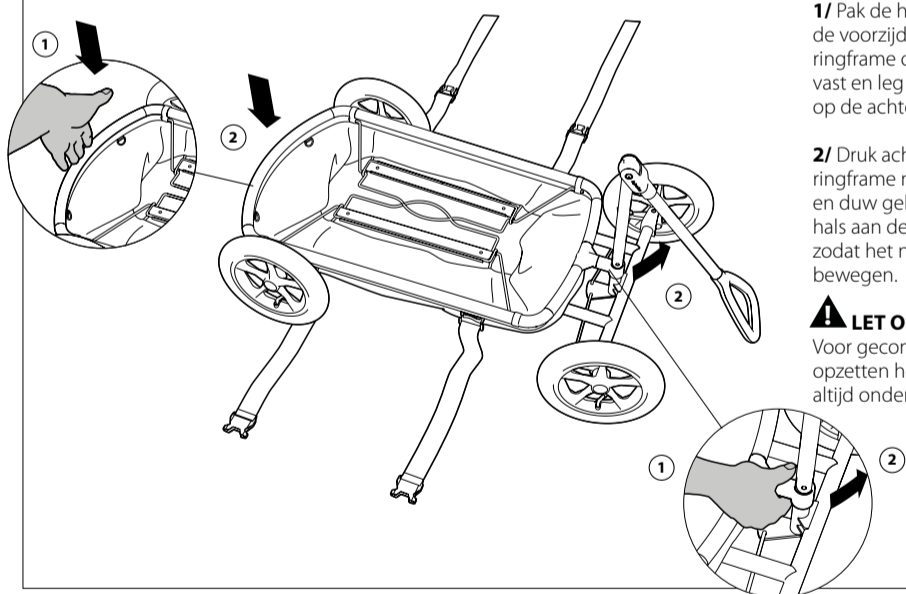
RINGFRAME LOSMAKEN

1/ Pak de hals aan de voorzijde van het ringframe onderhands vast en leg de andere hand op de achterzijde.

2/ Druk achter het ringframe naar beneden en duw gelijktijdig de hals aan de voorzijde vrij zodat het naar boven kan bewegen.

LET OP

Voor gecontroleerd opzetten houd de hals altijd onderhands vast!



6

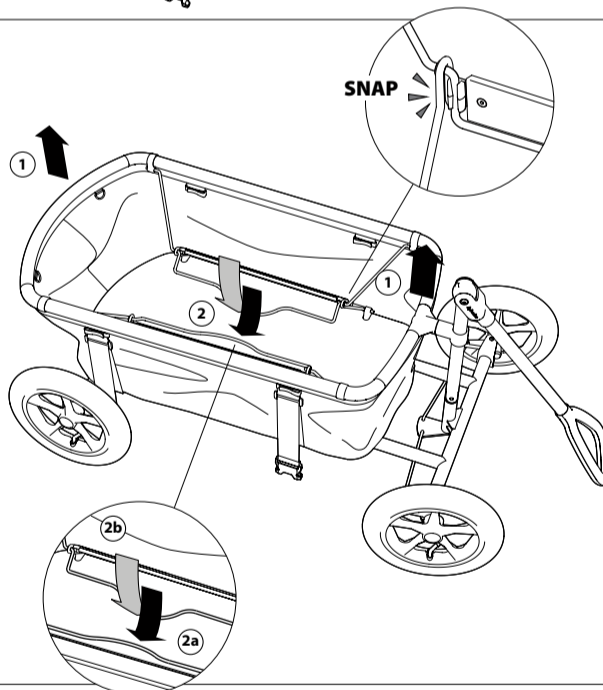
KUIP OPSPANNEN

1/ Duw de hals aan de voorzijde en trek aan de achterzijde van het ringframe en begeleid het ringframe rustig langs de stuurstang naar boven. De beugels klappen automatisch mee uit.

2/ Houd de hals helemaal bovenin en duw met de andere hand de beugels om beurten door hun dodepunt naar buiten in de klemmen.

LET OP

Gebruik altijd de handgrepen in het midden van de beugels!



7a

OPEN RIJDEN

1/ Haak de elastieken van het opgerolde deksel achter de klemmen en sla de riemen er over.

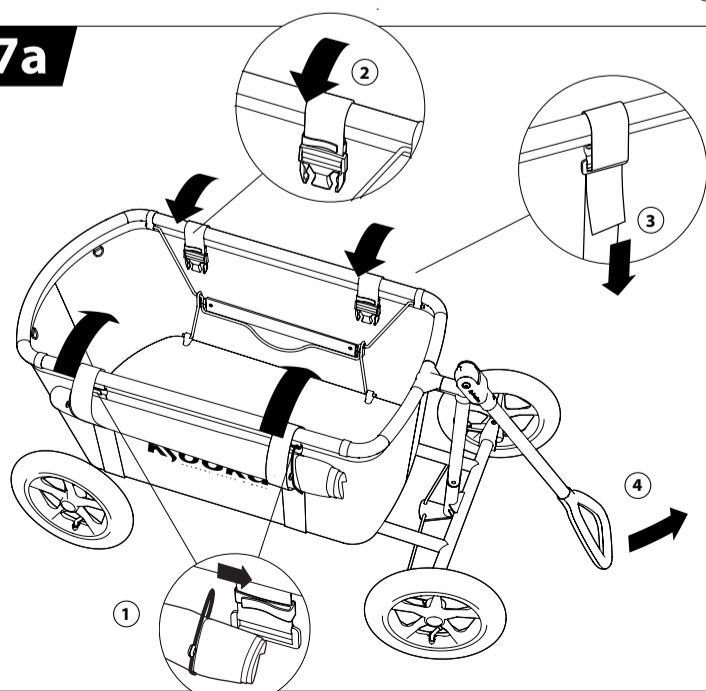
2/ Maak de riemen korter en haak de gespen achter te klemmen aan de binnenzijde van de kuip. Trek vervolgens de riemen strak.

3/ Steek de uiteinden van de riemen door de ringen aan de buitenzijde van de kuip.

4/ Plaats het handvat in de trekpositie.

LET OP

Neem het deksel eerst weg bij inklappen van de kuip.



7b

GESLOTEN RIJDEN

1/ Leg het deksel op de wagen.

2/ Gesp beide riemen vast en trek de riemen aan zodat ze strak staan.

3/ Steek de uiteinden van de riemen door de ringen aan de buitenzijde van de kuip.

